

テナント

取上 高木貸店舗

約36坪

店舗前駐車3台可 隣接駐車場別途契約可能

毎月の支払い(家賃)

●家賃 121,000円

●共益費 円

●駐車場 円

●その他 円

●敷金 220,000円

●仲介手数料 121,000円

●火災保険料 44,500円

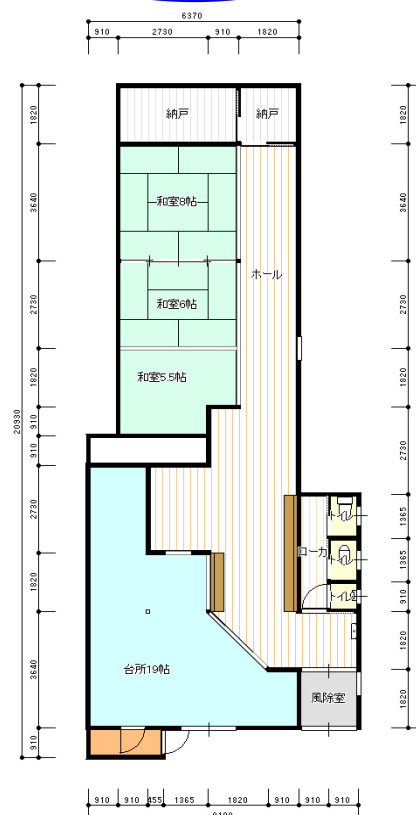
写真



地図



間取図



お問い合わせ先

有限
会社

青い森不動産

TEL036-8184

弘前市松森町114

TEL0172-34-0355 FAX0172-32-9507

e-mail info@aoimori-f.com