

売地

弘高下駅

現況渡し

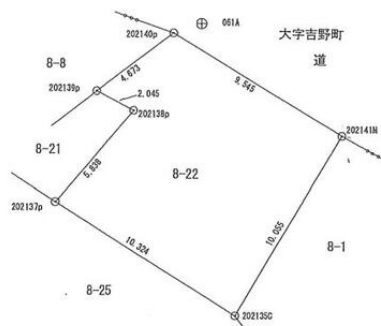
土地面積
公簿 100.66㎡

現況
更地

引渡可能時期
即時

チェックポイント！

プロパンガス,電気,上水道,下水道



物件種目	売地		
最適用途	住宅用地		
最寄駅	弘高下		
土地面積	公簿 100.66㎡	私道面積 (共有持分)	なし
価格	500万円	坪単価	@16.43万円

物件所在地	青森県弘前市大字紙漣町		
交通	弘南鉄道大鰐線 弘高下 徒歩7分		
土地権利	所有権	地目	宅地
都市計画	市街化区域	用途地域	1種住居
建ぺい率	60%	容積率	200%
他の法令上の制限	準防火区域		
地勢	平坦		
建築条件			
現況	更地		
引渡し(可能時期/方法)	即時 / 現況渡し		
開発許可番号			
接道状況(角地・間口)	北東8.0m 公道 接面9.5m		
設備	プロパンガス,電気,上水道,下水道		
備考	利用駅1:弘南鉄道大鰐線 中央弘前 徒歩7分 利用駅2:JR 奥羽本線 弘前 徒歩19分		

この図面は物件情報の一部を抜粋して掲載しております。(現況優先)
入居日・引渡日変更や付帯条件、別途料金等が発生する場合がありますのでご確認ください。

at home

infosheet 物件番号 69819640025

青森県知事免許(5)第3136号 〒036-8184 青森県弘前市大字松森町114

有限会社青い森不動産

TEL: 0172-34-0355 FAX: 0172-32-9507 定休日: 毎週日曜日、祝、祭日 夏期、年末、年始

■取引態様: 一般媒介